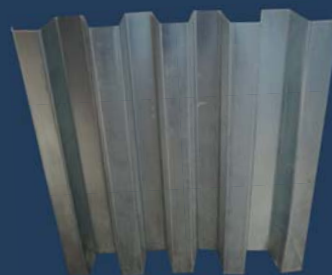


Esempi di posa

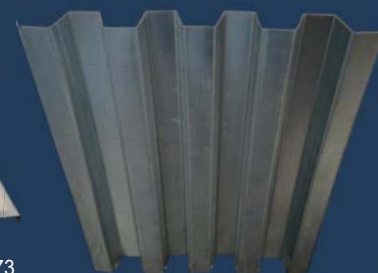


Profili solaio

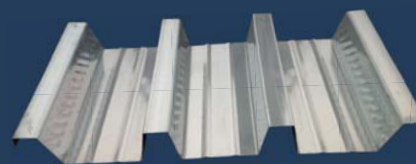
L'impiego delle *lamiere grecate* nella costruzione dei solai, ha rappresentato una profonda innovazione nella progettazione.



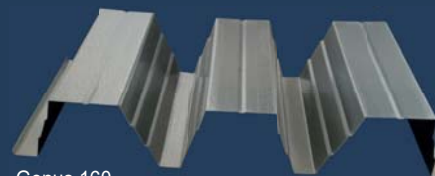
Genus 55



Genus 60



Genus 73



Genus 160



unimetal.net

www.unimetal.net

e-mail: unimetal@unimetal.net

NUMERO VERDE
800 577 385

Torre San Giorgio CN, Tang. Torino usc. La Loggia, S.S. Saluzzo km. 30



unimetal.net

www.unimetal.net

I VANTAGGI:

- Disponibilità immediata dei piani di lavoro transitabili.
- Non necessita di alcun puntellamento temporaneo del solaio consentendo di realizzare piani di lavoro anche simultaneamente a quote differenti.
- Riduzione dei mezzi di trasporto.
- Impiego ridotto di mezzi di sollevamento.
- Massima versatilità del sistema.

Novità

GENUS 55 - Casseforma a perdere



GENUS 55 S.C. - Lamiera collaborante



GENUS 60 - Casseforma a perdere



GENUS 73 - Casseforma a perdere



GENUS 73 S.C.- Lamiera collaborante



GENUS 160 - Solaio grandi luci a secco positivo



negativo



TIPOLOGIE DI SOLAI

• SOLAI GRANDI LUCI A SECCO

• GENUS 160

Permette, grazie alla sua notevole portata la realizzazione di pacchetto tetto su edifici dove la distanza degli appoggi è notevole.

Il solaio a secco oltre ad essere antisismico, grazie alla sua leggerezza, porta sensibili riduzioni sul peso delle strutture e delle fondazioni.

• CASSEFORMA A PERDERE

• GENUS 55

• GENUS 60

• GENUS 73

La lamiera grecata viene usata con semplice cassaforma a perdere, rimpiazzando la tradizionale cassatura; la sua capacità di portata è limitata al peso del getto, mentre la capacità portante finale è riservata al solaio, che verrà realizzato sulla lamiera stessa.

• LAMIERA COLLABORANTE

• GENUS 55 S.C.

• GENUS 73 S.C.

La lamiera grecata viene profilata con speciali impronte, che la rendono perfettamente solidale con il calcestruzzo, impedendo sia lo scorrimento longitudinale che il distacco verticale, avendo una funzione di armatura tesa dopo che il getto ha fatto presa.

Esempi di posa



unimetal.net

www.unimetal.net